

F - T H E T A - O B J E K T I V

f-750-15-405

de | Datenblatt | 1.1

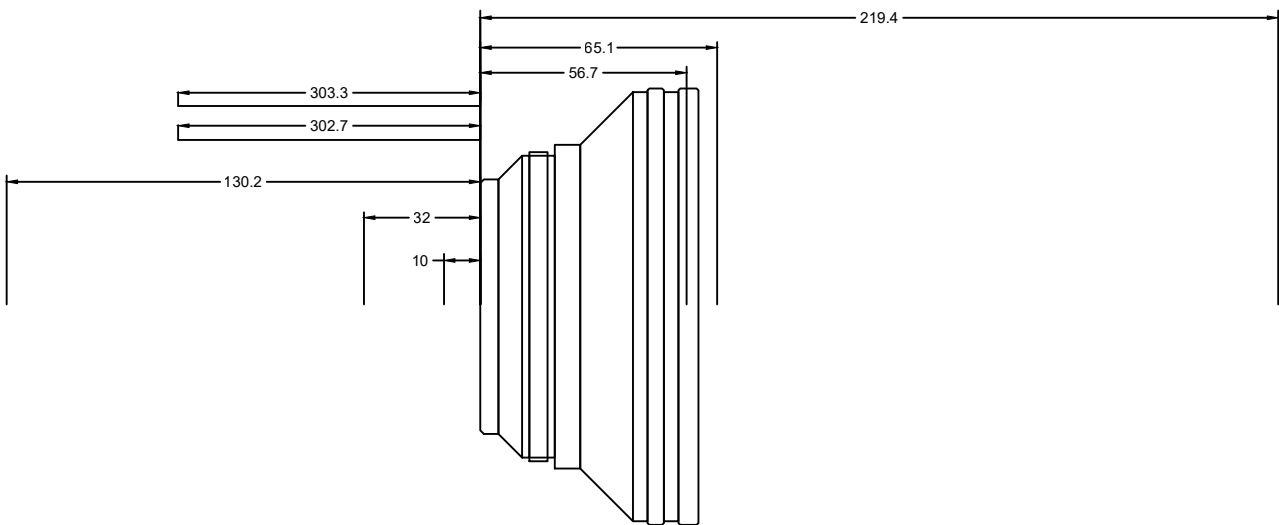
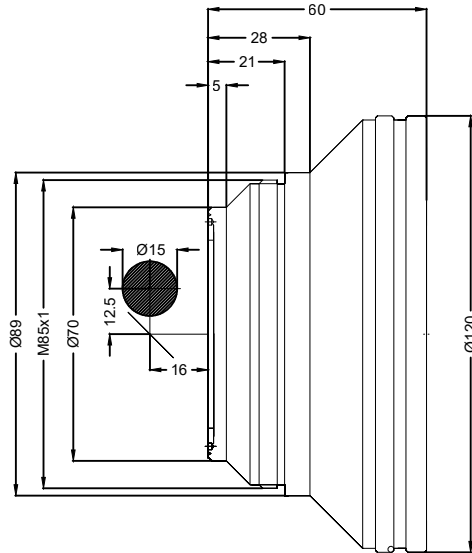
- Vollquarz F-Theta Objektiv, 405 nm
- Nominale Brennweite 750 mm
- Max. Eingangstrahldurchmesser 15 mm
- Maximales Arbeitsfeld 520 x 520 mm



Wellenlänge	405 nm	Minimaler Fokusbereich	37,06 µm
Nominelle Brennweite	750 mm	Spiegelabstand m1/m2	12,5 / 16 mm
Effektive Brennweite	761,420 mm	Anti-Reflexions-Beschichtung	Standard
Auflagemaß	879,029 mm	Kühlmethode	Luft
Max. Eingangstrahldurchmesser	15 mm	Linsenmaterial	Vollquarz
Arbeitsabstand	839,529 mm	Befestigungsgewinde	M85x1
Max. Arbeitsfeld	520 x 520 mm	Linsendurchmesser	120 mm

Änderungen und Abweichungen vorbehalten.
Produktfotos sind unverbindlich und können Sonderausstattungen enthalten.





F-Theta-Objektiv

f-750-15-405

Maßangaben sind in Millimetern angegeben und dienen als Richtwert.
Verbindliche Informationen erhalten Sie auf Anfrage.

