

F - T H E T A - O B J E K T I V

# f-840-14-405

de | Datenblatt | 1.1

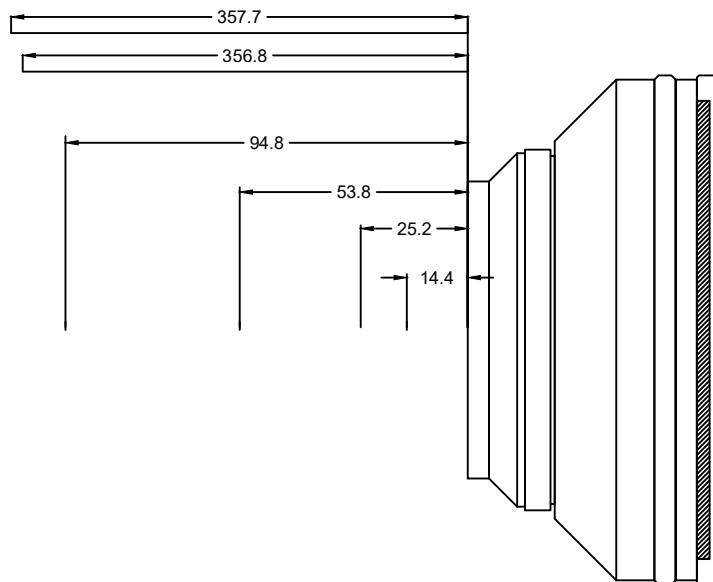
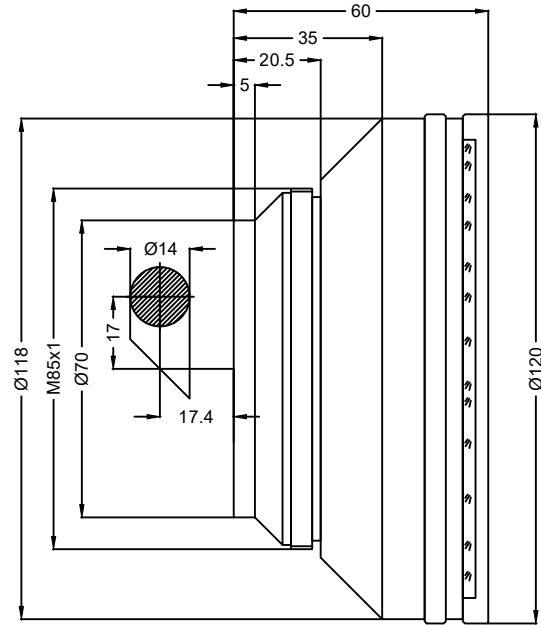
- Vollquarz F-Theta Objektiv, 405 nm
- Nominale Brennweite 840 mm
- Max. Eingangsstrahldurchmesser 14 mm
- Maximales Arbeitsfeld 600 x 600 mm



Wellenlänge	405 nm	Minimaler Fokusbereich	44,47 µm
Nominelle Brennweite	840 mm	Spiegelabstand m1/m2	17 / 17,4 mm
Effektive Brennweite	840,000 mm	Anti-Reflexions-Beschichtung	Standard
Auflagemaß	953,119 mm	Kühlmethode	Luft
Max. Eingangsstrahldurchmesser	14 mm	Linsenmaterial	Vollquarz
Arbeitsabstand	913,619 mm	Befestigungsgewinde	M85x1
Max. Arbeitsfeld	600 x 600 mm	Linsendurchmesser	120 mm

Änderungen und Abweichungen vorbehalten.  
Produktfotos sind unverbindlich und können Sonderausstattungen enthalten.





F-Theta-Objektiv

f-840-14-405

Maßangaben sind in Millimetern angegeben und dienen als Richtwert.  
Verbindliche Informationen erhalten Sie auf Anfrage.

