

F - T H E T A - O B J E K T I V

f-170G-10-510-550

de | Datenblatt | 1.1

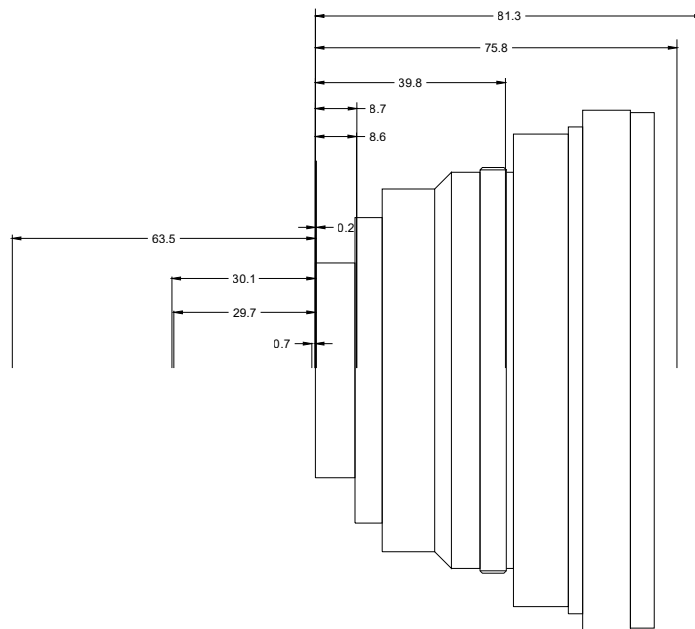
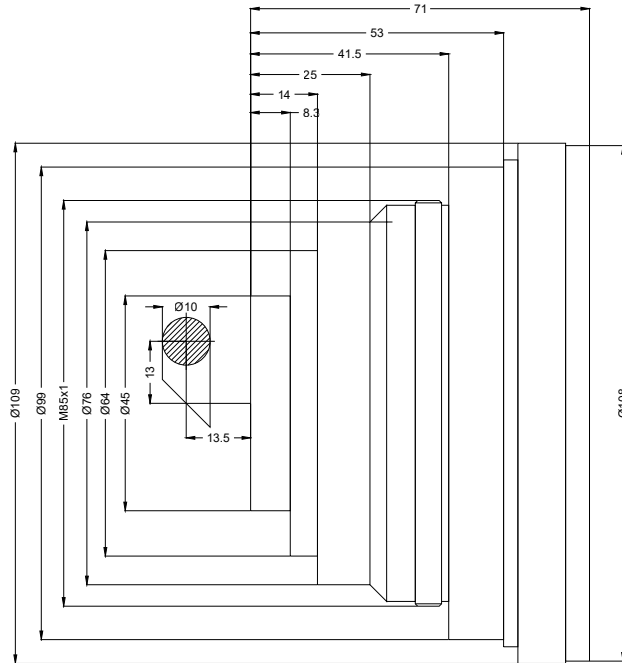
- Vollquarz F-Theta Objektiv, 510 – 550 nm
- Nominale Brennweite 170 mm
- Max. Eingangsstrahldurchmesser 10 mm
- Maximales Arbeitsfeld 110 x 110 mm



Wellenlänge	510 – 550 nm	Minimaler Fokusbereich	16,55 µm
Nominelle Brennweite	170 mm	Spiegelabstand m1/m2	13 / 13,5 mm
Effektive Brennweite	170,000 mm	Anti-Reflexions-Beschichtung	Standard
Auflagemaß	245,870 mm	Kühlmethode	Luft
Max. Eingangstrahldurchmesser	10 mm	Linsenmaterial	Vollquarz
Arbeitsabstand	216,370 mm	Befestigungsgewinde	M85x1
Max. Arbeitsfeld	110 x 110 mm	Linsendurchmesser	109 mm

Änderungen und Abweichungen vorbehalten.
Produktfotos sind unverbindlich und können Sonderausstattungen enthalten.





F-Theta-Objektiv

f-170G-10-510-550

Maßangaben sind in Millimetern angegeben und dienen als Richtwert.
Verbindliche Informationen erhalten Sie auf Anfrage.

