

F - T H E T A - O B J E K T I V

f-345-14-510-550

de | Datenblatt | 1.1

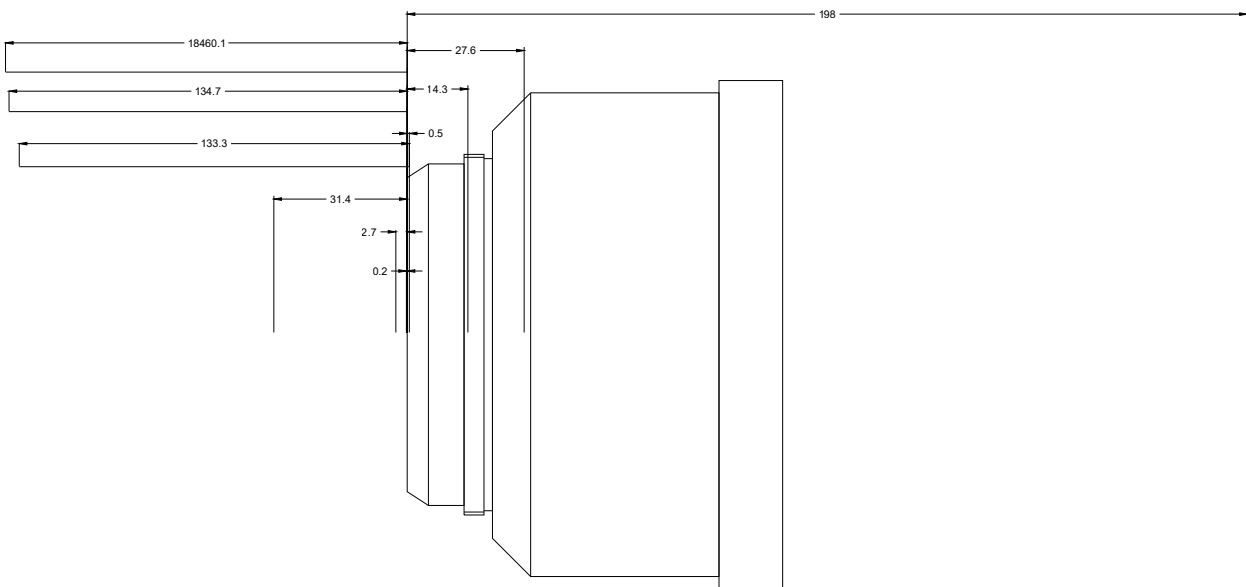
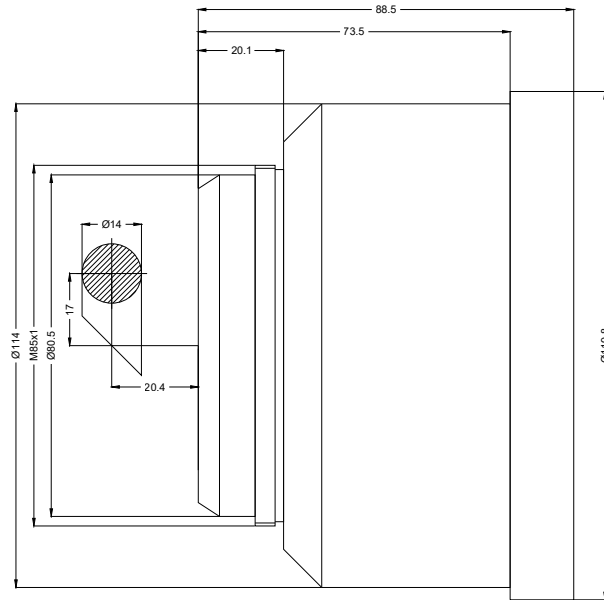
- Vollquarz F-Theta Objektiv, 510 – 550 nm
- Nominale Brennweite 345 mm
- Max. Eingangsstrahldurchmesser 14 mm
- Maximales Arbeitsfeld 245 x 245 mm



| | | | |
|--------------------------------|--------------|------------------------------|--------------|
| Wellenlänge | 510 – 550 nm | Minimaler Fokusdurchmesser | 23,99 µm |
| Nominelle Brennweite | 345 mm | Spiegelabstand m1/m2 | 17 / 20,4 mm |
| Effektive Brennweite | 349,966 mm | Anti-Reflexions-Beschichtung | Standard |
| Auflagemaß | 362,867 mm | Kühlmethode | Luft |
| Max. Eingangsstrahldurchmesser | 14 mm | Linsenmaterial | Vollquarz |
| Arbeitsabstand | 294,467 mm | Befestigungsgewinde | M85x1 |
| Max. Arbeitsfeld | 245 x 245 mm | Linsendurchmesser | 120 mm |

Änderungen und Abweichungen vorbehalten.
Produktfotos sind unverbindlich und können Sonderausstattungen enthalten.





F-Theta-Objektiv

f-345-14-510-550

Maßangaben sind in Millimetern angegeben und dienen als Richtwert.
Verbindliche Informationen erhalten Sie auf Anfrage.

