

F - T H E T A - O B J E K T I V

# f-420-30-510-550-M120

de | Datenblatt | 1.0

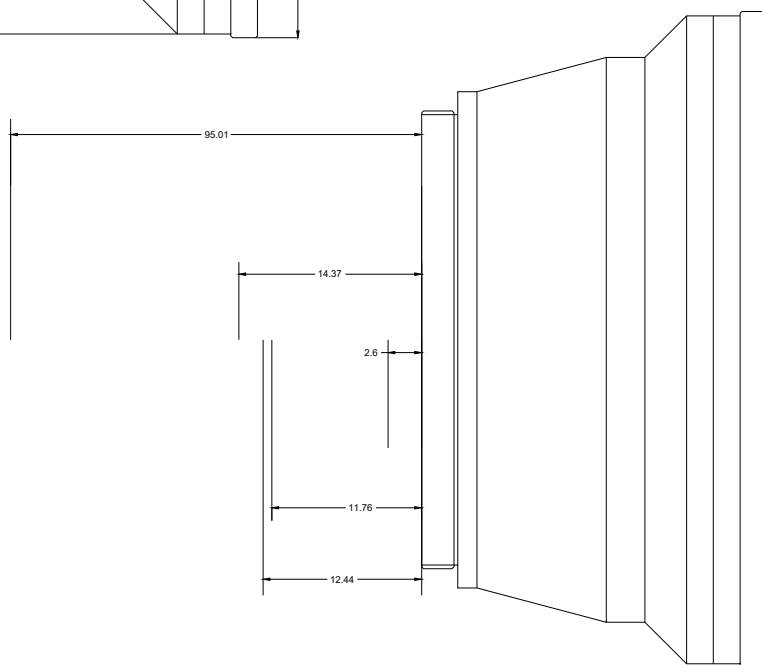
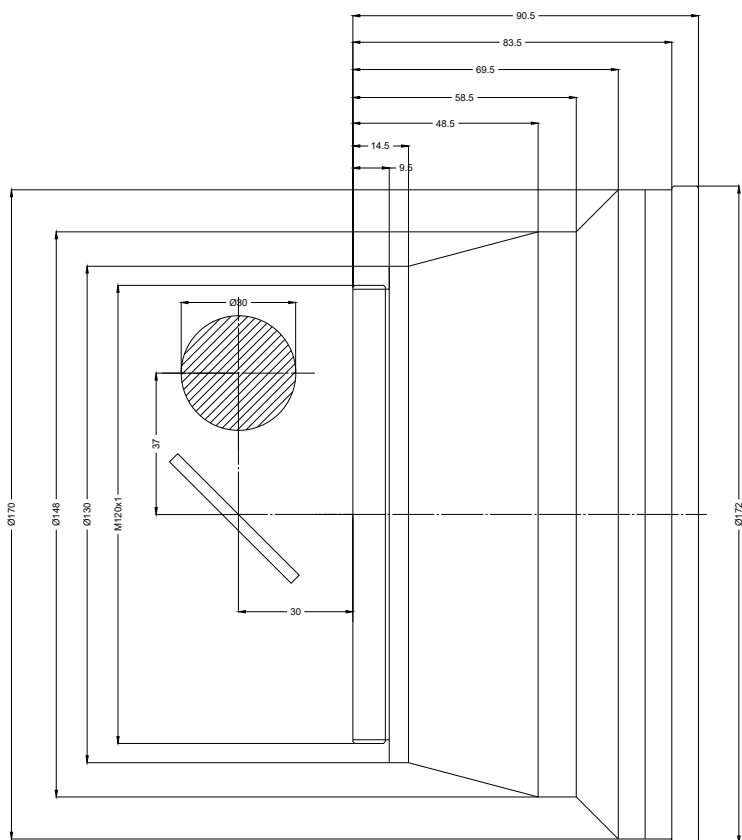
- Vollquarz F-Theta Objektiv, 510 – 550 nm
- Nominale Brennweite 450 mm
- Max. Eingangsstrahldurchmesser 14 mm
- Maximales Arbeitsfeld 200 x 200 mm



Wellenlänge	510 – 550 nm	Minimaler Fokusbereich	7,21 µm
Nominelle Brennweite	420 mm	Spiegelabstand m1/m2	37 / 30 mm
Effektive Brennweite	420,000 mm	Anti-Reflexions-Beschichtung	Standard
Auflagemaß	608,300 mm	Kühlmethode	Luft
Max. Eingangsstrahldurchmesser	30 mm	Linsenmaterial	Vollquarz
Arbeitsabstand	527,300 mm	Befestigungsgewinde	M120x1
Max. Arbeitsfeld	200 x 200 mm	Linsendurchmesser	172 mm

Änderungen und Abweichungen vorbehalten.  
Produktfotos sind unverbindlich und können Sonderausstattungen enthalten.





F-Theta-Objektiv

f-420-30-510-550-M120

Maßangaben sind in Millimetern angegeben und dienen als Richtwert.  
Verbindliche Informationen erhalten Sie auf Anfrage.

