

F - T H E T A - O B J E K T I V

# f-255-20-532

de | Datenblatt | 1.1

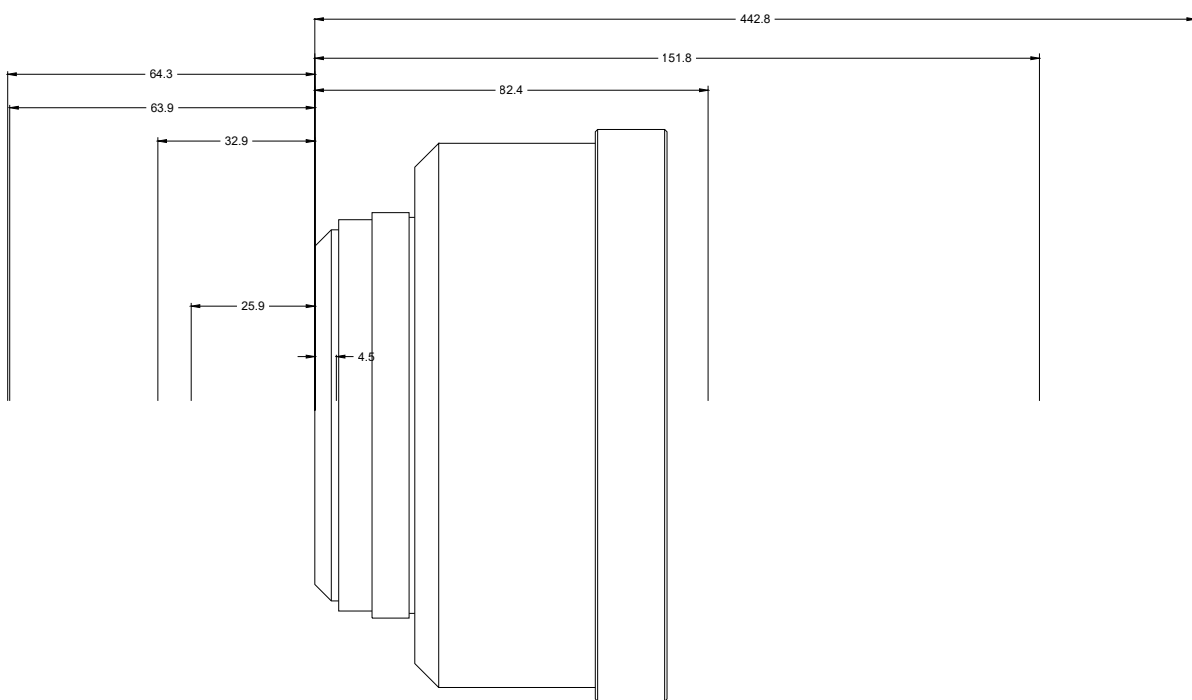
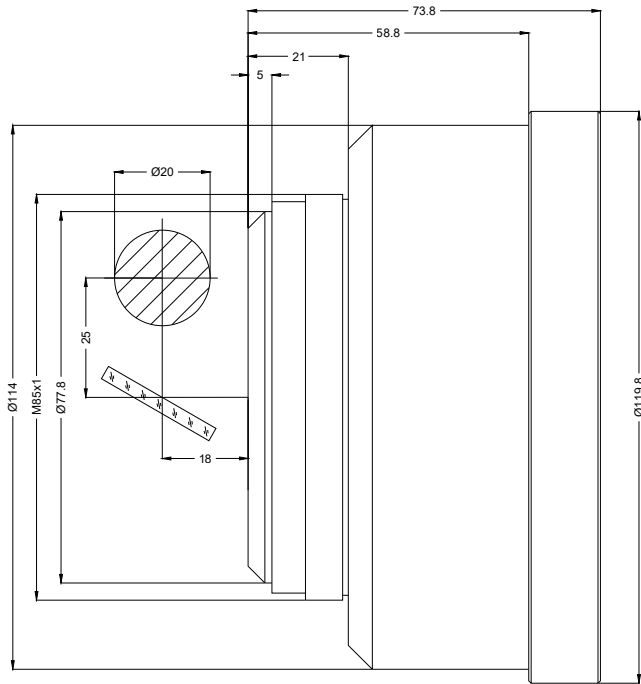
- F-Theta Objektiv, 532 nm
- Nominale Brennweite 255 mm
- Max. Eingangsstrahldurchmesser 20 mm
- Maximales Arbeitsfeld 165 x 165 mm



Wellenlänge	532 nm
Nominelle Brennweite	255 mm
Effektive Brennweite	255,113 mm
Auflagemaß	347,000 mm
Max. Eingangsstrahldurchmesser	20 mm
Arbeitsabstand	294,000 mm
Max. Arbeitsfeld	165 x 165 mm

Minimaler Fokusbereich	12,5 µm
Spiegelabstand m1/m2	25 / 18 mm
Anti-Reflexions-Beschichtung	Standard
Kühlmethode	Luft
Linsenmaterial	Optisches Glas
Befestigungsgewinde	M85x1
Linsendurchmesser	120 mm





F-Theta-Objektiv

f-255-20-532

Maßangaben sind in Millimetern angegeben und dienen als Richtwert.  
Verbindliche Informationen erhalten Sie auf Anfrage.

