

F - T H E T A - O B J E K T I V

f-290-20-532

de | Datenblatt | 1.1

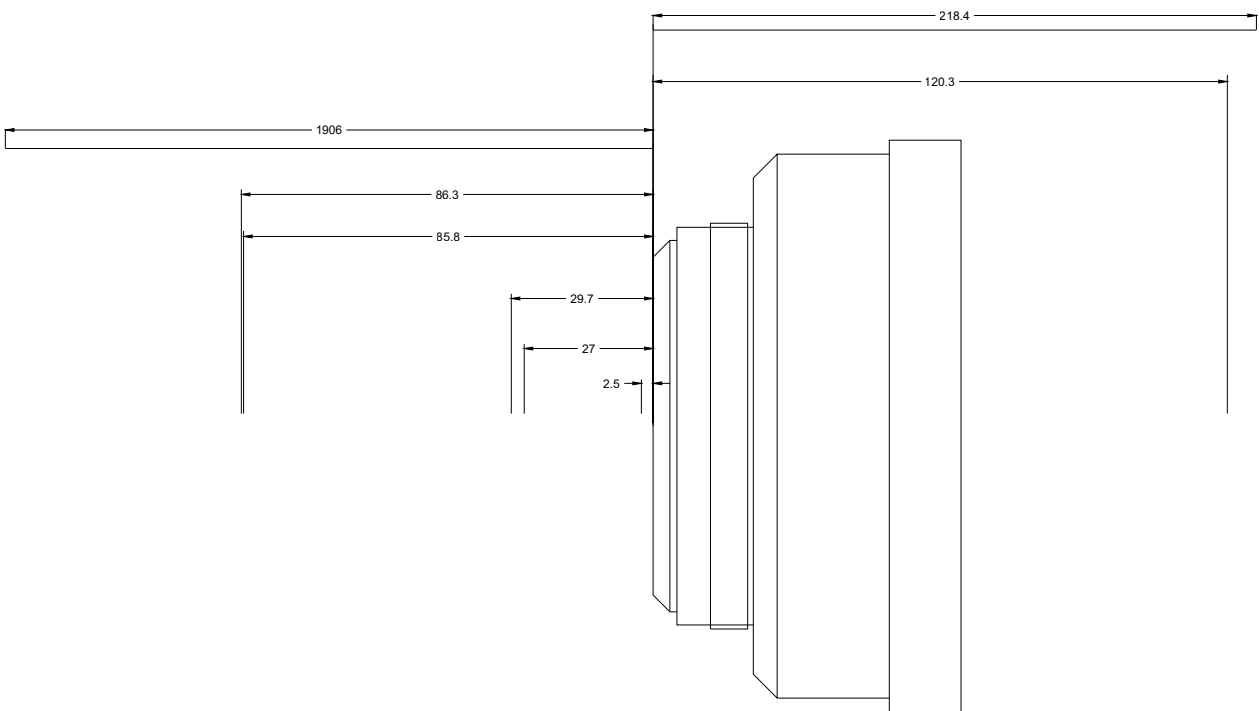
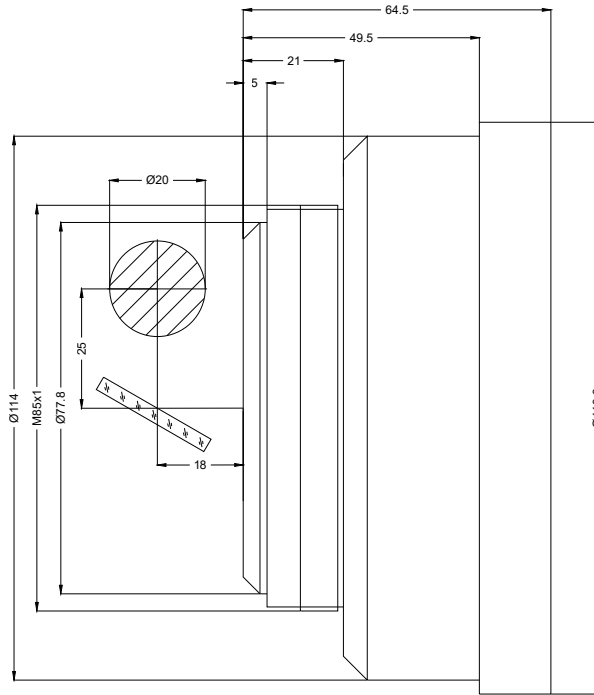
- F-Theta Objektiv, 532 nm
- Nominale Brennweite 290 mm
- Max. Eingangsstrahldurchmesser 20 mm
- Maximales Arbeitsfeld 190 x 190 mm



Wellenlänge	532 nm	Minimaler Fokusdurchmesser	14,1 µm
Nominelle Brennweite	290 mm	Spiegelabstand m1/m2	25 / 18 mm
Effektive Brennweite	290,003 mm	Anti-Reflexions-Beschichtung	Standard
Auflagemaß	379,476 mm	Kühlmethode	Luft
Max. Eingangsstrahldurchmesser	20 mm	Linsenmaterial	Optisches Glas
Arbeitsabstand	335,976 mm	Befestigungsgewinde	M85x1
Max. Arbeitsfeld	190 x 190 mm	Linsendurchmesser	120 mm

Änderungen und Abweichungen vorbehalten.
Produktfotos sind unverbindlich und können Sonderausstattungen enthalten.





F-Theta-Objektiv

f-290-20-532

Maßangaben sind in Millimetern angegeben und dienen als Richtwert.
Verbindliche Informationen erhalten Sie auf Anfrage.

