

F - T H E T A - O B J E K T I V

f-330-16-532

de | Datenblatt | 1.1

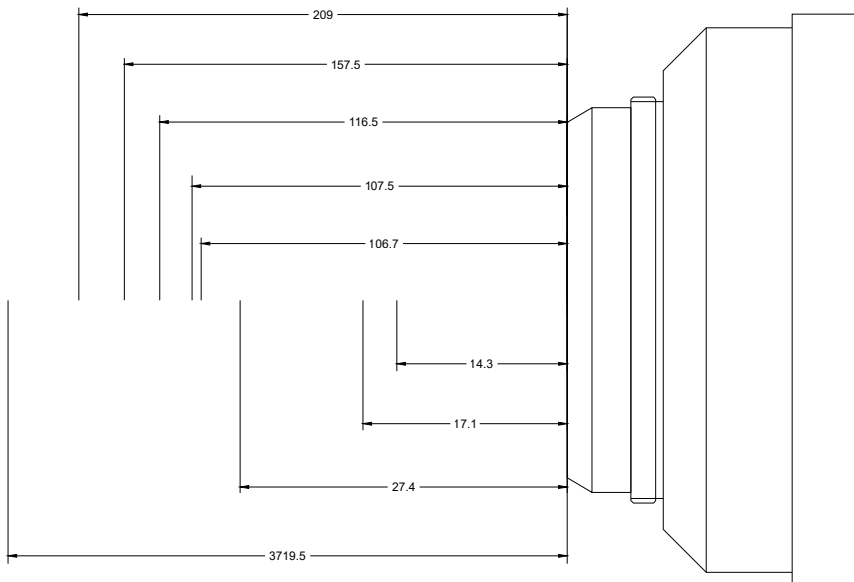
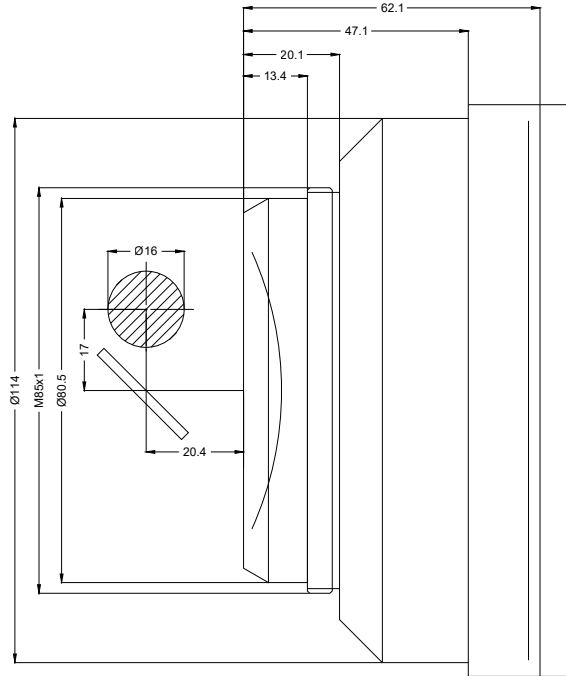
- F-Theta Objektiv, 532 nm
- Nominale Brennweite 330 mm
- Max. Eingangsstrahldurchmesser 16 mm
- Maximales Arbeitsfeld 245 x 245 mm



Wellenlänge	532 nm	Minimaler Fokusdurchmesser	20,08 µm
Nominelle Brennweite	330 mm	Spiegelabstand m1/m2	17 / 20,4 mm
Effektive Brennweite	330,000 mm	Anti-Reflexions-Beschichtung	Standard
Auflagemaß	430,600 mm	Kühlmethode	Luft
Max. Eingangstrahldurchmesser	16 mm	Linsenmaterial	Optisches Glas und Vollquarz
Arbeitsabstand	384,316 mm	Befestigungsgewinde	M85x1
Max. Arbeitsfeld	245 x 245 mm	Linsendurchmesser	120 mm

Änderungen und Abweichungen vorbehalten.
Produktfotos sind unverbindlich und können Sonderausstattungen enthalten.





F-Theta-Objektiv

f-330-16-532

Maßangaben sind in Millimetern angegeben und dienen als Richtwert.
Verbindliche Informationen erhalten Sie auf Anfrage.

