

F - T H E T A - O B J E K T I V

f-480-15-532

de | Datenblatt | 1.1

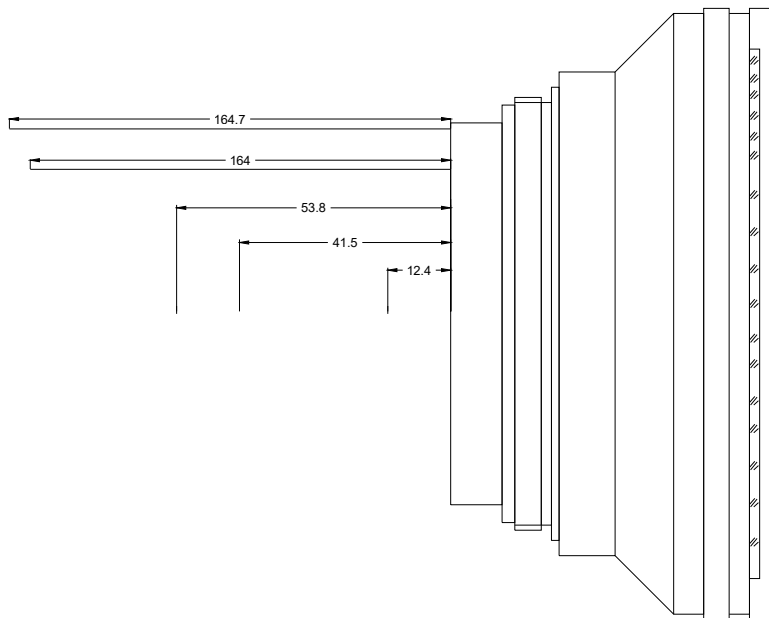
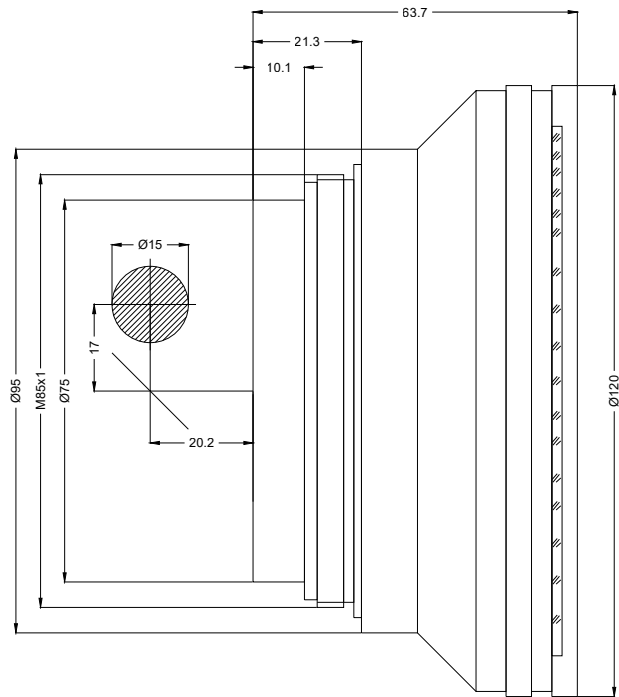
- F-Theta Objektiv, 532 nm
- Nominale Brennweite 480 mm
- Max. Eingangstrahldurchmesser 15 mm
- Maximales Arbeitsfeld 319 x 319 mm



Wellenlänge	532 nm	Minimaler Fokusbereich	31,15 µm
Nominelle Brennweite	480 mm	Spiegelabstand m1/m2	17 / 20,2 mm
Effektive Brennweite	480,000 mm	Anti-Reflexions-Beschichtung	Standard
Auflagemaß	617,000 mm	Kühlmethode	Luft
Max. Eingangstrahldurchmesser	15 mm	Linsenmaterial	Optisches Glas
Arbeitsabstand	565,000 mm	Befestigungsgewinde	M85x1
Max. Arbeitsfeld	319 x 319 mm	Linsendurchmesser	120 mm

Änderungen und Abweichungen vorbehalten.
Produktfotos sind unverbindlich und können Sonderausstattungen enthalten.





F-Theta-Objektiv

f-480-15-532

Maßangaben sind in Millimetern angegeben und dienen als Richtwert.
Verbindliche Informationen erhalten Sie auf Anfrage.

