

F - T H E T A - O B J E K T I V

f-650-20-532

de | Datenblatt | 1.1

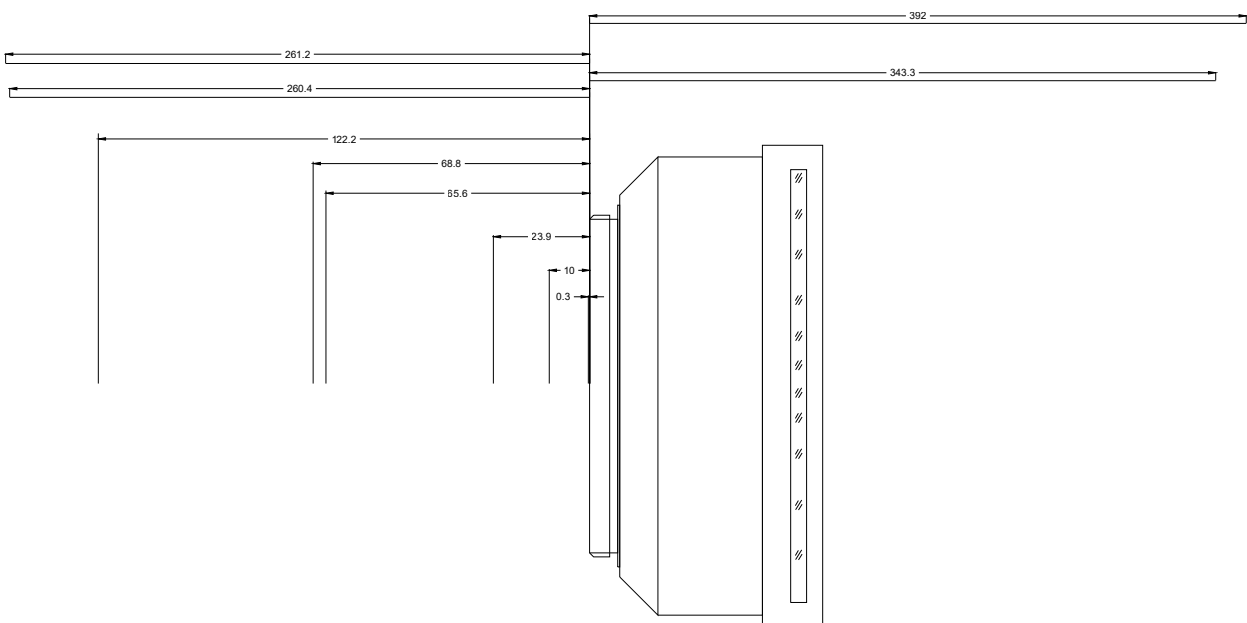
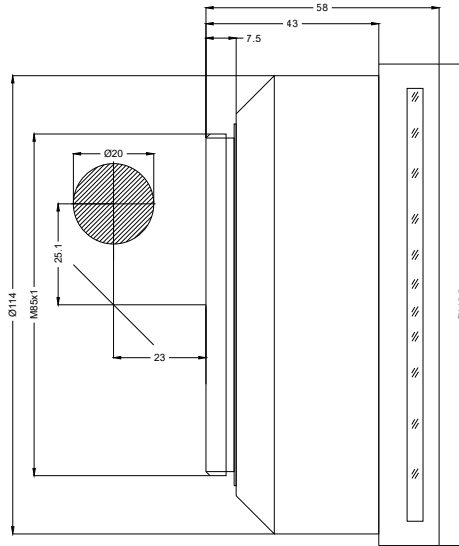
- F-Theta Objektiv, 532 nm
- Nominale Brennweite 650 mm
- Max. Eingangsstrahldurchmesser 20 mm
- Maximales Arbeitsfeld 480 x 480 mm



Wellenlänge	532 nm	Minimaler Fokusbereich	31,64 µm
Nominelle Brennweite	650 mm	Spiegelabstand m1/m2	25,12 / 20 – 30 mm
Effektive Brennweite	649,998 mm	Anti-Reflexions-Beschichtung	Standard
Auflagemaß	760,322 mm	Kühlmethode	Luft
Max. Eingangsstrahldurchmesser	20 mm	Linsenmaterial	Optisches Glas und Vollquarz
Arbeitsabstand	709,322 mm	Befestigungsgewinde	M85x1
Max. Arbeitsfeld	480 x 480 mm	Linsendurchmesser	120 mm

Änderungen und Abweichungen vorbehalten.
Produktfotos sind unverbindlich und können Sonderausstattungen enthalten.





F-Theta-Objektiv

f-650-20-532

Maßangaben sind in Millimetern angegeben und dienen als Richtwert.
Verbindliche Informationen erhalten Sie auf Anfrage.

