

F - T H E T A - O B J E K T I V

f-160-10-915-980

de | Datenblatt | 1.1

- Vollquarz F-Theta Objektiv, 915 – 980 nm
- Nominale Brennweite 160 mm
- Max. Eingangsstrahldurchmesser 10 mm
- Maximales Arbeitsfeld 110 x 110 mm

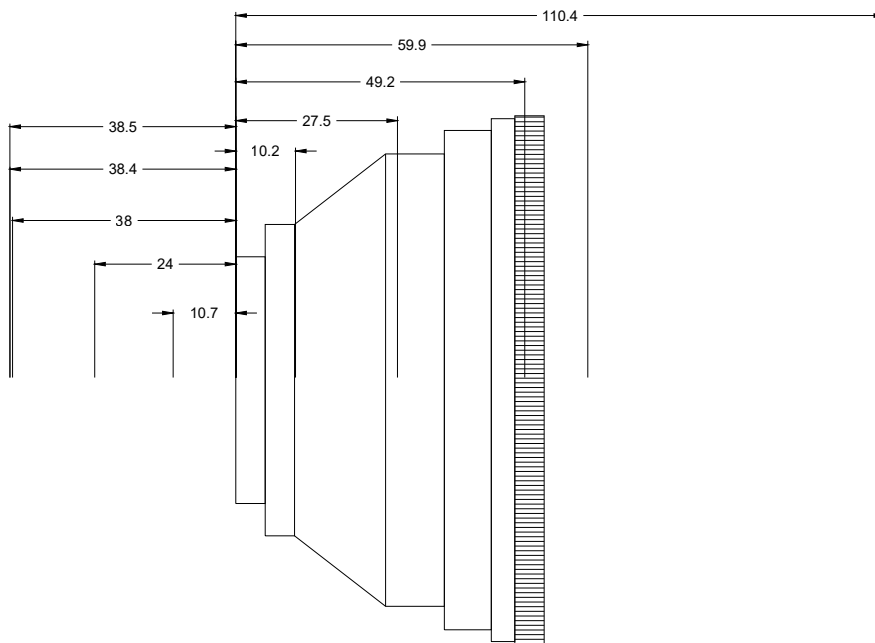
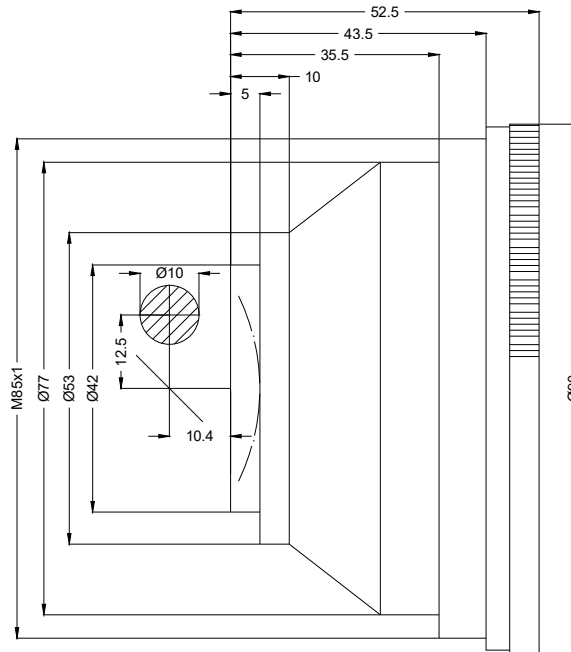


Wellenlänge	915 – 980 nm
Nominelle Brennweite	160 mm
Effektive Brennweite	159,411 mm
Auflagemaß	207,386 mm
Max. Eingangsstrahldurchmesser	10 mm
Arbeitsabstand	190,336 mm
Max. Arbeitsfeld	110 x 110 mm

Minimaler Fokusdurchmesser	28,69 µm
Spiegelabstand m1/m2	12,5 / 10,39 mm
Anti-Reflexions-Beschichtung	Standard
Kühlmethode	Luft
Linsenmaterial	Vollquarz
Befestigungsgewinde	M85x1
Linsendurchmesser	90 mm

Änderungen und Abweichungen vorbehalten.
Produktfotos sind unverbindlich und können Sonderausstattungen enthalten.





F-Theta-Objektiv

f-160-10-915-980

Maßangaben sind in Millimetern angegeben und dienen als Richtwert.
Verbindliche Informationen erhalten Sie auf Anfrage.

