

F - T H E T A - O B J E K T I V

f-255-20-915-980

de | Datenblatt | 1.1

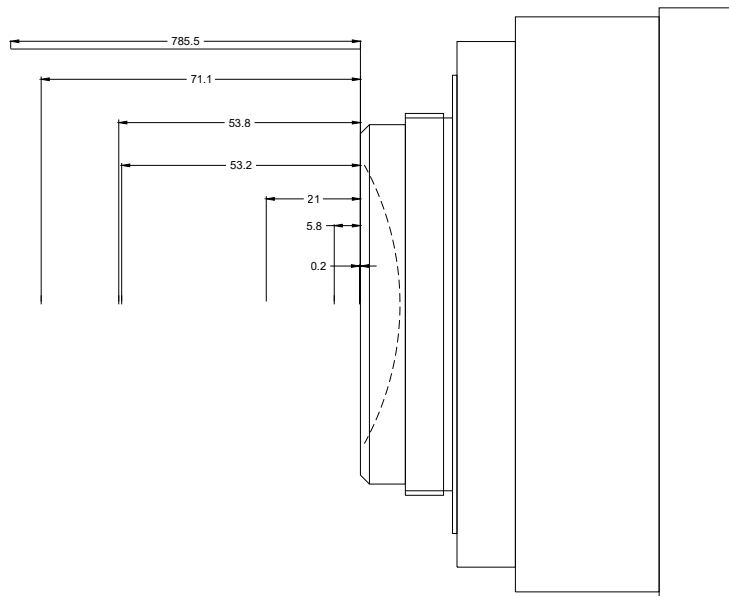
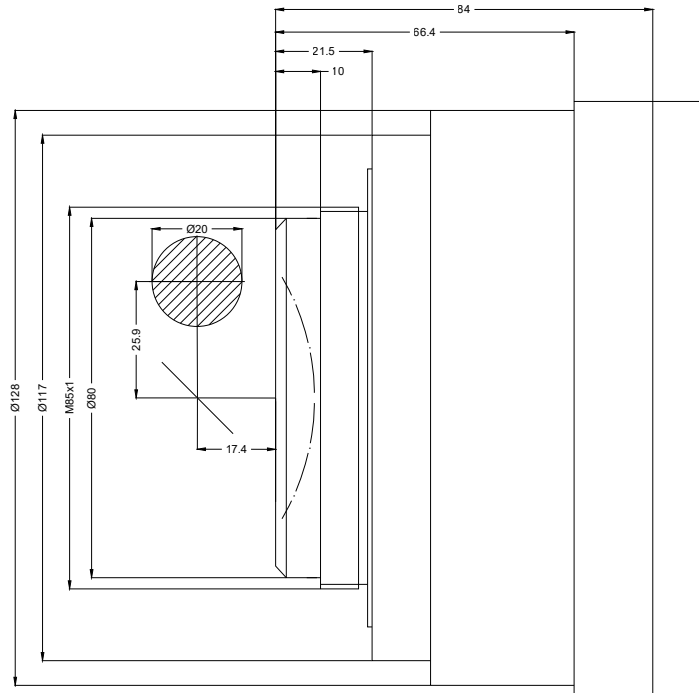
- Vollquarz F-Theta Objektiv, 915 – 980 nm
- Nominale Brennweite 255 mm
- Max. Eingangstrahldurchmesser 20 mm
- Maximales Arbeitsfeld 150 x 150 mm
- Sehr feiner Fokus, hohe Leistungsdichte



Wellenlänge	915 – 980 nm
Nominelle Brennweite	255 mm
Effektive Brennweite	255,000 mm
Auflagemaß	379,890 mm
Max. Eingangstrahldurchmesser	20 mm
Arbeitsabstand	316,370 mm
Max. Arbeitsfeld	150 x 150 mm

Minimaler Fokusbereich	22,8 µm
Spiegelabstand m1/m2	25,9 / 17,4 mm
Anti-Reflexions-Beschichtung	Standard
Kühlmethode	Luft
Linsenmaterial	Vollquarz
Befestigungsgewinde	M85x1
Linsendurchmesser	132 mm





F-Theta-Objektiv

f-255-20-915-980

Maßangaben sind in Millimetern angegeben und dienen als Richtwert.
Verbindliche Informationen erhalten Sie auf Anfrage.

