

F - T H E T A - O B J E K T I V

f-300-15-9.3

de | Datenblatt | 1.0

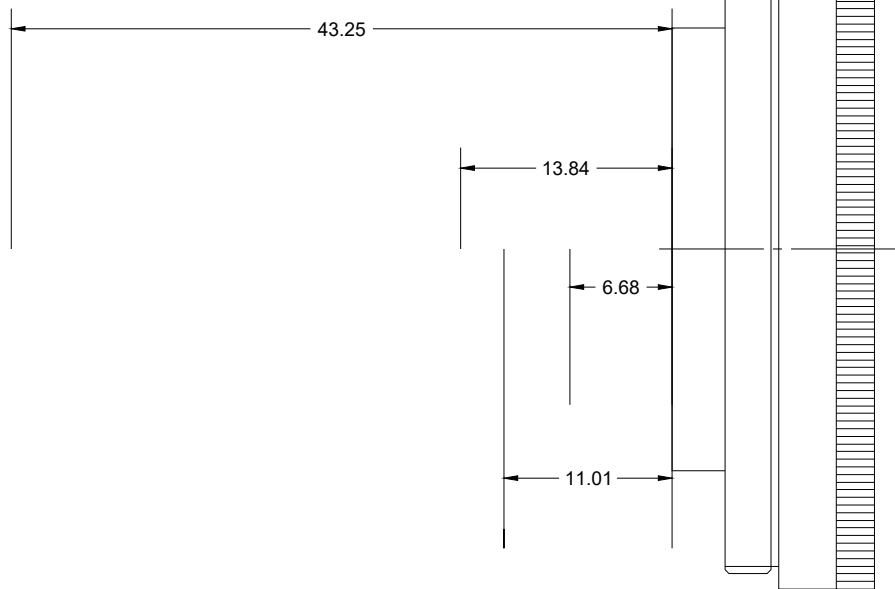
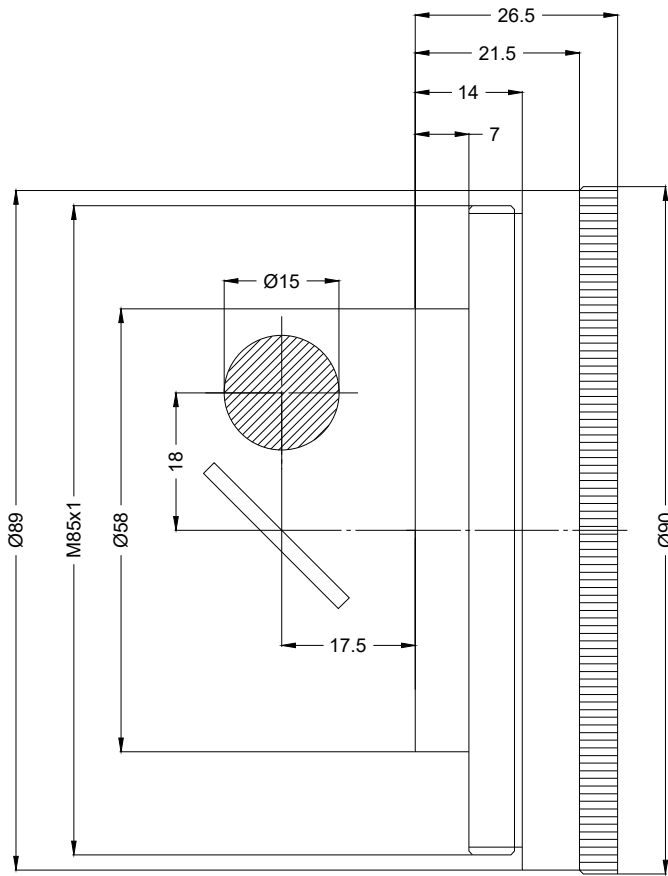
- F-Theta Linse 9300 nm, ZnSe
- Nominale Brennweite 300 mm
- Max. Eingangstrahldurchmesser 15 mm
- Maximales Arbeitsfeld 200 x 200 mm



Wellenlänge	9300 nm	Minimaler Fokusbereich	170,4 µm
Nominelle Brennweite	300 mm	Spiegelabstand m1/m2	18 / 17,5 mm
Effektive Brennweite	300,000 mm	Anti-Reflexions-Beschichtung	Standard
Auflagemaß	351,800 mm	Kühlmethode	Luft
Max. Eingangstrahldurchmesser	15 mm	Linsenmaterial	ZnSe
Arbeitsabstand	339,300 mm	Befestigungsgewinde	M85x1
Max. Arbeitsfeld	200 x 200 mm	Linsendurchmesser	90 mm

Änderungen und Abweichungen vorbehalten.
Produktfotos sind unverbindlich und können Sonderausstattungen enthalten.





F-Theta-Objektiv

f-300-15-9.3

Maßangaben sind in Millimetern angegeben und dienen als Richtwert.
Verbindliche Informationen erhalten Sie auf Anfrage.

