

F - T H E T A - O B J E K T I V

f-580-20-9.3

de | Datenblatt | 1.0

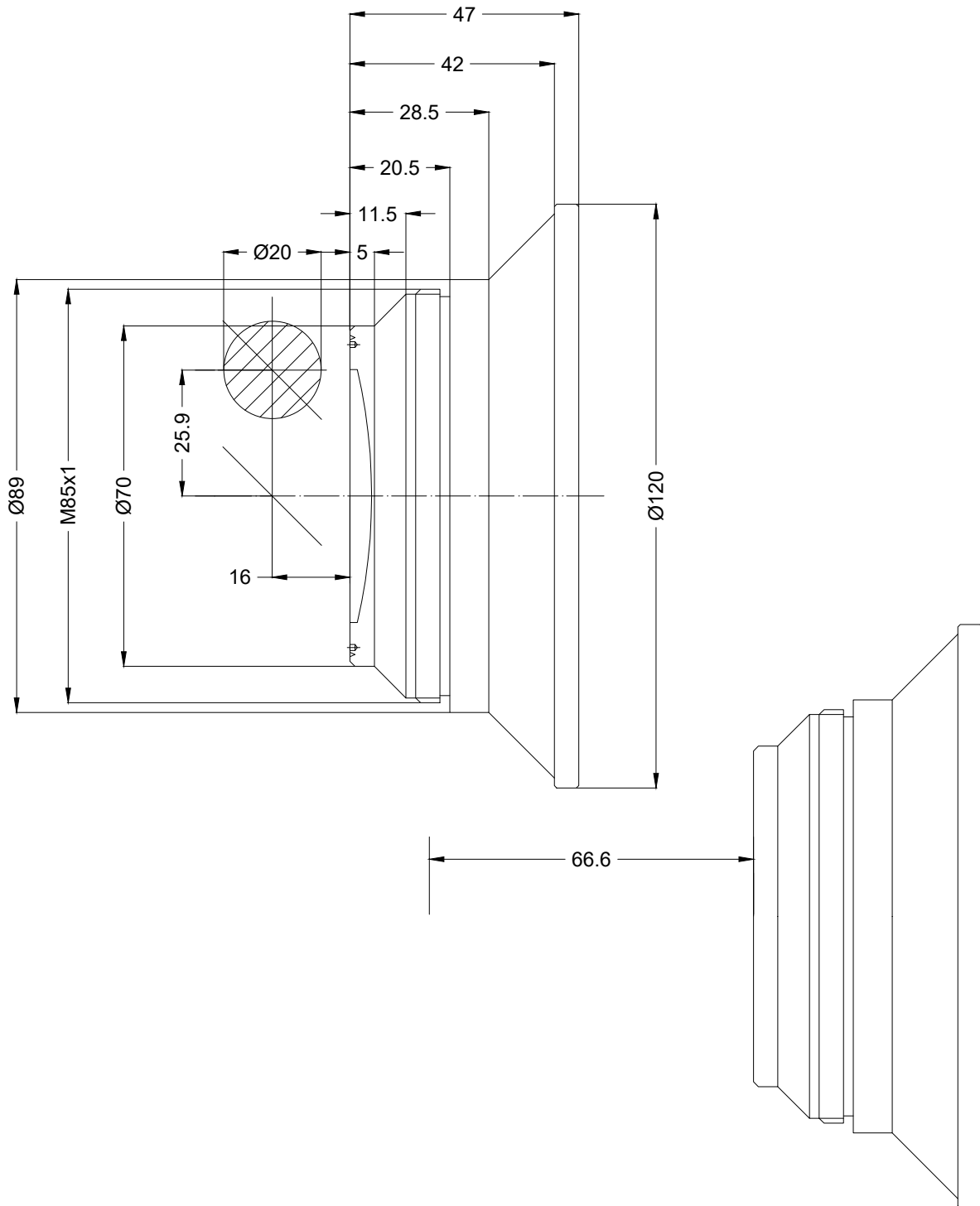
- F-Theta Linse 9300 nm, ZnSe
- Nominale Brennweite 580 mm
- Max. Eingangsstrahldurchmesser 20 mm
- Maximales Arbeitsfeld 400 x 400 mm



Wellenlänge	9300 nm	Minimaler Fokusbereich	493,55 µm
Nominelle Brennweite	580 mm	Spiegelabstand m1/m2	25,9 / 16 mm
Effektive Brennweite	580,000 mm	Anti-Reflexions-Beschichtung	Standard
Auflagemaß	685,200 mm	Kühlmethode	Luft
Max. Eingangstrahldurchmesser	20 mm	Linsenmaterial	ZnSe
Arbeitsabstand	658,700 mm	Befestigungsgewinde	M85x1
Max. Arbeitsfeld	400 x 400 mm	Linsendurchmesser	120 mm

Änderungen und Abweichungen vorbehalten.
Produktfotos sind unverbindlich und können Sonderausstattungen enthalten.





F-Theta-Objektiv

f-580-20-9.3

Maßangaben sind in Millimetern angegeben und dienen als Richtwert.
Verbindliche Informationen erhalten Sie auf Anfrage.

