

F - T H E T A - O B J E K T I V

f-600-30-9.3

de | Datenblatt | 1.1

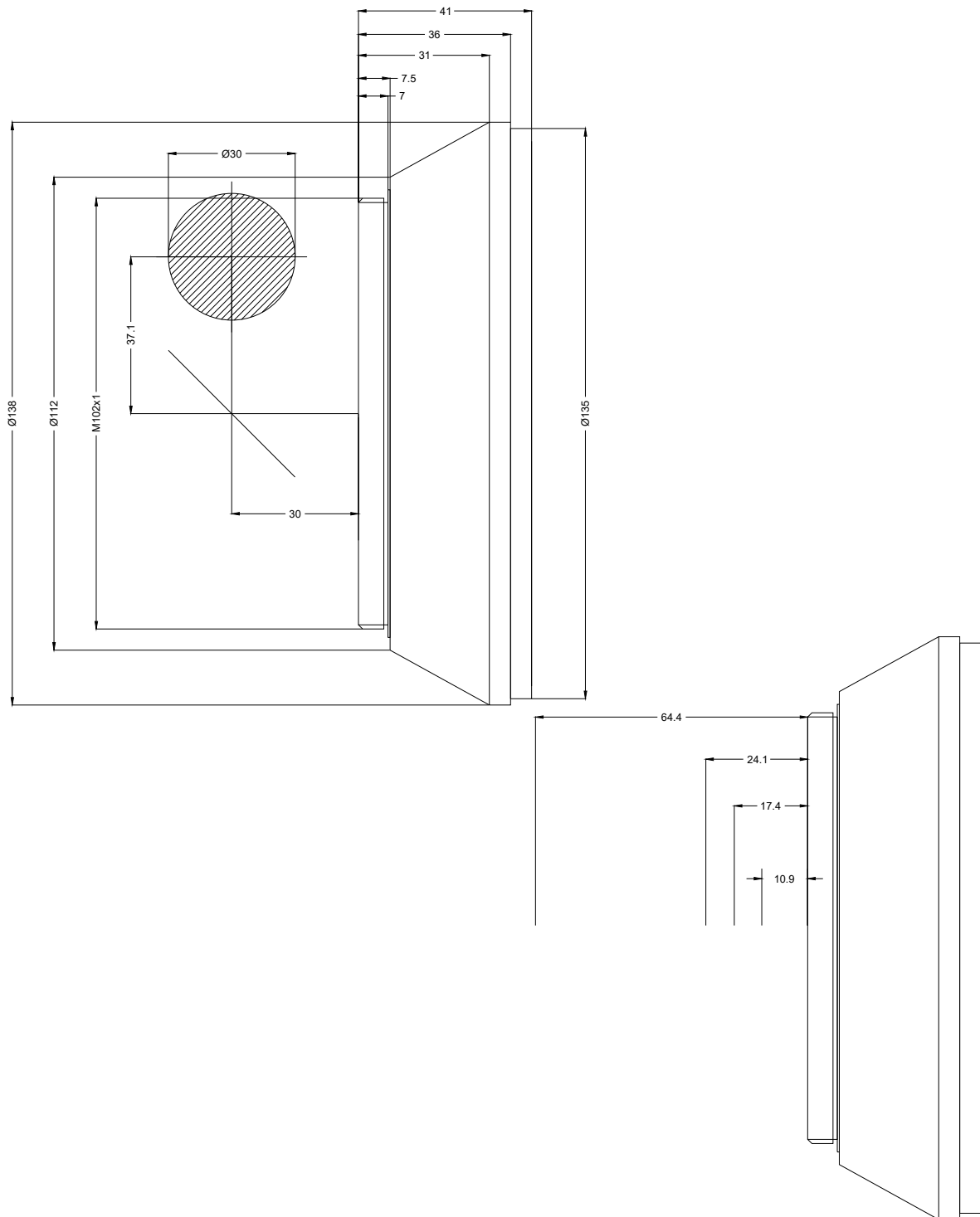
- F-Theta Linse 9300 nm, ZnSe
- Nominale Brennweite 600 mm
- Max. Eingangsstrahldurchmesser 30 mm
- Maximales Arbeitsfeld 410 x 410 mm



| | | | |
|-------------------------------|--------------|------------------------------|---------------|
| Wellenlänge | 9300 nm | Minimaler Fokusbereich | 340,38 µm |
| Nominelle Brennweite | 600 mm | Spiegelabstand m1/m2 | 37,12 / 30 mm |
| Effektive Brennweite | 598,248 mm | Anti-Reflexions-Beschichtung | Standard |
| Auflagemaß | 685,351 mm | Kühlmethode | Luft |
| Max. Eingangstrahldurchmesser | 30 mm | Linsenmaterial | ZnSe |
| Arbeitsabstand | 651,351 mm | Befestigungsgewinde | M102x1 |
| Max. Arbeitsfeld | 410 x 410 mm | Linsendurchmesser | 135 mm |

Änderungen und Abweichungen vorbehalten.
Produktfotos sind unverbindlich und können Sonderausstattungen enthalten.





F-Theta-Objektiv

f-600-30-9.3

Maßangaben sind in Millimetern angegeben und dienen als Richtwert.
Verbindliche Informationen erhalten Sie auf Anfrage.

