

F - T H E T A - O B J E K T I V

# f-70-10-9.3

de | Datenblatt | 1.1

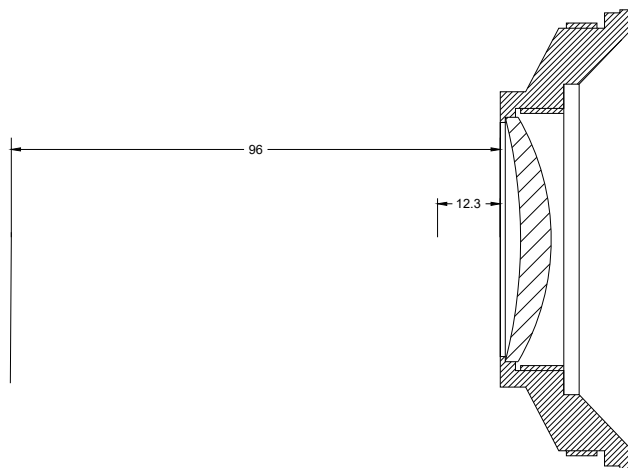
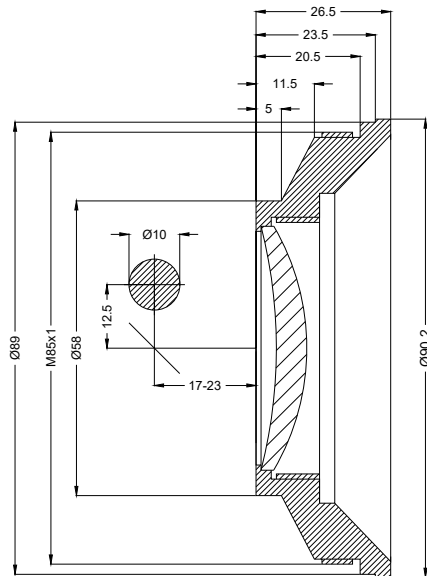
- F-Theta Linse 9300 nm, ZnSe
- Nominale Brennweite 70 mm
- Max. Eingangsstrahldurchmesser 10 mm
- Maximales Arbeitsfeld 50 x 50 mm



Wellenlänge	9300 nm	Minimaler Fokusbereich	119,13 µm
Nominelle Brennweite	70 mm	Spiegelabstand m1/m2	12,5 / 17 – 23 mm
Effektive Brennweite	70,000 mm	Anti-Reflexions-Beschichtung	Standard
Auflagemaß	62,702 mm	Kühlmethode	Luft
Max. Eingangstrahldurchmesser	10 mm	Linsenmaterial	ZnSe
Arbeitsabstand	56,702 mm	Befestigungsgewinde	M85x1
Max. Arbeitsfeld	50 x 50 mm	Linsendurchmesser	90 mm

Änderungen und Abweichungen vorbehalten.  
Produktfotos sind unverbindlich und können Sonderausstattungen enthalten.





F-Theta-Objektiv

f-70-10-9.3

Maßangaben sind in Millimetern angegeben und dienen als Richtwert.  
Verbindliche Informationen erhalten Sie auf Anfrage.

