

F - T H E T A - O B J E K T I V

f-160-10-980

de | Datenblatt | 1.1

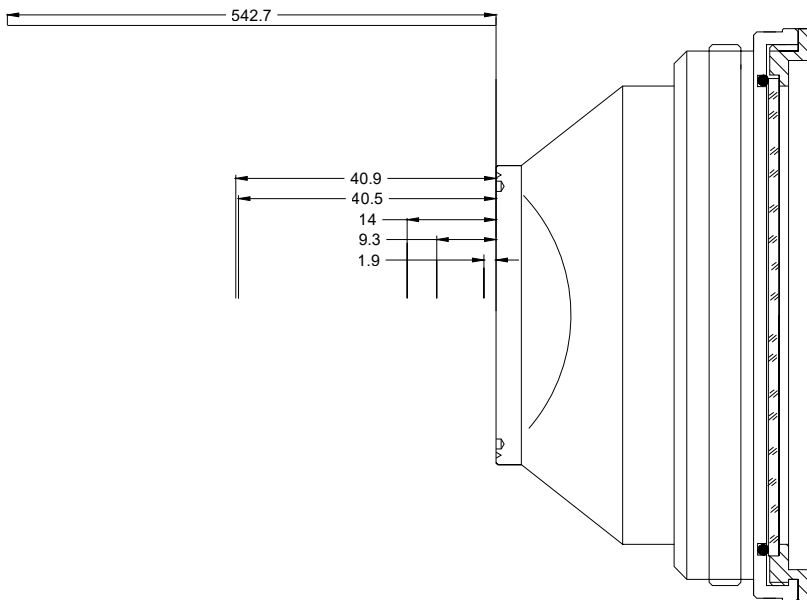
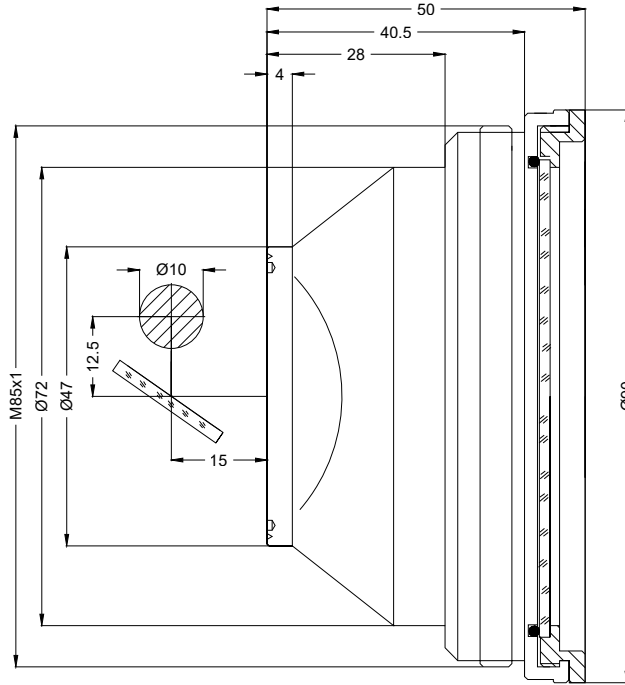
- F-Theta Objektiv, 980 nm
- Nominale Brennweite 160 mm
- Max. Eingangsstrahldurchmesser 10 mm
- Maximales Arbeitsfeld 110 x 110 mm



Wellenlänge	980 nm	Minimaler Fokusbereich	28,69 µm
Nominelle Brennweite	160 mm	Spiegelabstand m1/m2	12,5 / 15 mm
Effektive Brennweite	160,000 mm	Anti-Reflexions-Beschichtung	Standard
Auflagemaß	192,797 mm	Kühlmethode	Luft
Max. Eingangsstrahldurchmesser	10 mm	Linsenmaterial	Optisches Glas
Arbeitsabstand	181,297 mm	Befestigungsgewinde	M85x1
Max. Arbeitsfeld	110 x 110 mm	Linsendurchmesser	90 mm

Änderungen und Abweichungen vorbehalten.
Produktfotos sind unverbindlich und können Sonderausstattungen enthalten.





F-Theta-Objektiv

f-160-10-980

Maßangaben sind in Millimetern angegeben und dienen als Richtwert.
Verbindliche Informationen erhalten Sie auf Anfrage.

