

F - T H E T A - O B J E K T I V

f-254-30-980

de | Datenblatt | 1.1

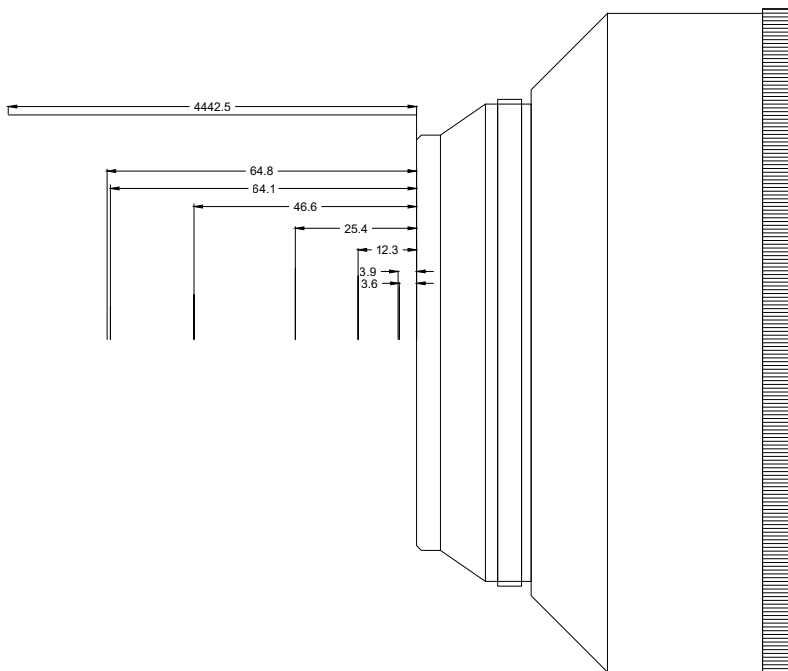
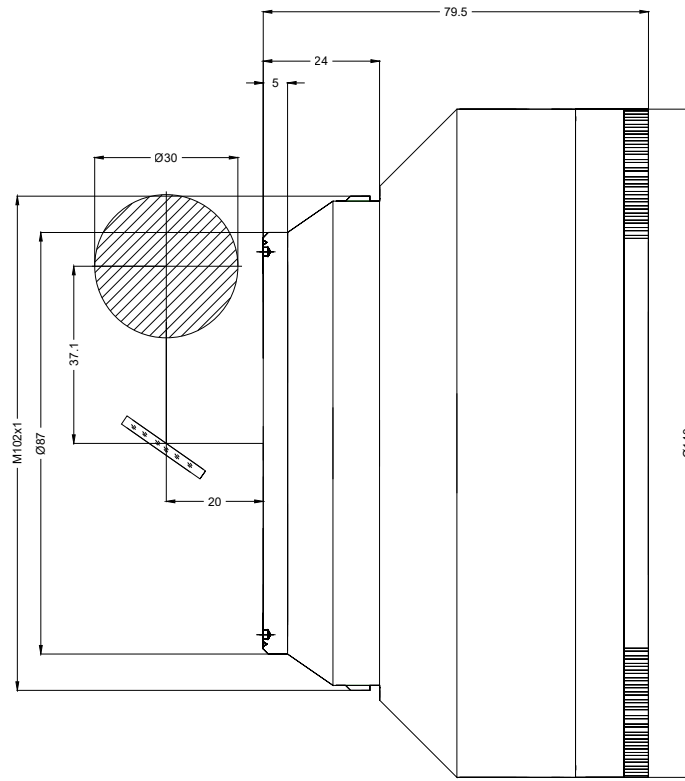
- F-Theta Objektiv, 980 nm
- Nominale Brennweite 254 mm
- Max. Eingangsstrahldurchmesser 30 mm
- Maximales Arbeitsfeld 150 x 150 mm
- Sehr feiner Fokus, hohe Präzision



Wellenlänge	980 nm	Minimaler Fokusbereich	15,18 µm
Nominelle Brennweite	254 mm	Spiegelabstand m1/m2	37,12 / 20 mm
Effektive Brennweite	253,137 mm	Anti-Reflexions-Beschichtung	Standard
Auflagemaß	341,577 mm	Kühlmethode	Luft
Max. Eingangsstrahldurchmesser	30 mm	Linsenmaterial	Optisches Glas
Arbeitsabstand	286,077 mm	Befestigungsgewinde	M102x1
Max. Arbeitsfeld	150 x 150 mm	Linsendurchmesser	140 mm

Änderungen und Abweichungen vorbehalten.
Produktfotos sind unverbindlich und können Sonderausstattungen enthalten.





F-Theta-Objektiv

f-254-30-980

Maßangaben sind in Millimetern angegeben und dienen als Richtwert.
Verbindliche Informationen erhalten Sie auf Anfrage.

